



Fahrzeugumbau

ROLLSTUHLGERECHTES FAHRZEUG

PremiumPartner

von Volkswagen Nutzfahrzeuge

Volkswagen Crafter



 Das Plus
an Sicherheit!



www.amf-bruns.de



KRAFTFAHRZEUG FÜR MOBILITÄTSEINGESCHRÄNKTE PERSONEN

Volkswagen Crafter



Über den Lift gelangt der Rollstuhl in das Fahrzeug; das AMF-Bruns PROTEKTOR System sichert Person und Rollstuhl.



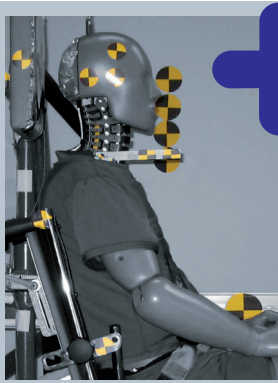
Durch den Smartfloorboden ist die flexible Beförderung von Personen mit und ohne Rollstuhl kein Problem.



Die optionale Kopf- und Rückenstütze FUTURESAFE sorgt für optimale Sicherheit.

DIESE PUNKTE ZÄHLEN

- » flexibler & individuell geplanter Smartfloor Aluminium-Systemboden
- » elektrische Trittstufe für optimalen Zugang in die hinteren Sitzreihen
- » durchsichtige Plattformdesign ermöglicht exzellente Sicht nach hinten
- » schnelle und flexible Gestaltung des Innenraumes durch herausnehmbare Einzelsitze
- » durch eine Rampe mit integrierter Heckabsenkung oder einen Lift gelangen Rollstuhlfahrer sicher in das Fahrzeug (DIN 75078)
- » Kopf- und Rückenlehne FutureSafe ist ergonomisch geformt und leicht schwenkbar; dank der Wandhalterung ist eine flexible Positionierung möglich
- » Smartseats mit Original-Stoffbezug bzw. Kunstleder
- » Linearlift AL1 ist ein vollautomatischer Lift für die Heck- oder Seitentür; das



Das Plus an Sicherheit!

FUTURESAFE®
Kopf- und Rückenstütze

FutureSafe ist sicher, platzsparend und komfortabel zugleich. Ein flexibel anpassbares und patentiertes Sicherheitssystem mit integriertem Sicherheitsgurt für Rollstuhlfahrer.

PROTEKTOR®
Rollstuhl- und Personenrückhaltesystem

Das AMF-Bruns Protektor System entspricht den Anforderungen nach DIN 75078 Teil II, ISO 10542.

PROSAFE®
Kraftknotenadapter

Das Kraftknotensystem garantiert das schnelle und verwechslungsfreie Befestigen des Rollstuhls am Fahrzeugboden. Ein Beckengurt für die Person im Rollstuhl gehört zum System.

AMF-BRUNS STEHT FÜR EIN HÖCHSTMAß AN SICHERHEIT

- » sicherheitsgeprüftes AMF-Bruns PROTEKTOR Personen- und Rollstuhlrückhaltesystem nach DIN 75078-2
- » Linearlift mit EMV Prüfung nach EU Richtlinien (elektromagnetische Verträglichkeit)
- » FutureSafe gemäß ISO 10542 und DIN 75078-2
- » Fahrzeugumbau nach DIN 75078-1/2



AMF-Bruns GmbH & Co. KG | Hauptstraße 101 | D-26689 Apen
Telefon +49 (0) 44 89 / 72 72 -33 / -50 / -38 | Fax +49 (0) 44 89 / 62 45
hubmatik@amf-bruns.de

www.amf-bruns.de



Reg.-Nr.: Q1 0105027